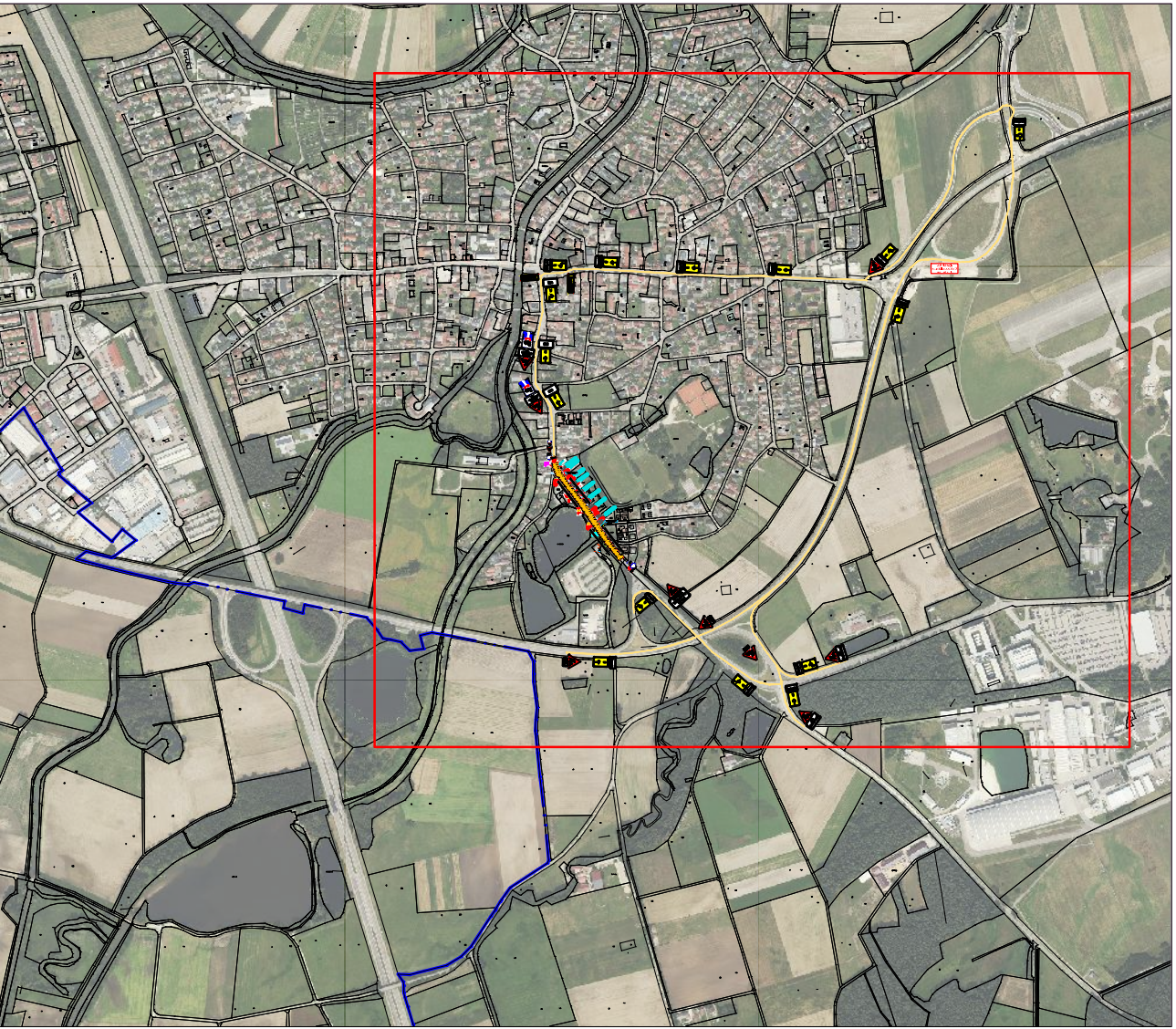


- Legende:
- Kanal Neubau
  - Kanal Bestand, außerhalb Sanierung
  - Schacht Umbau
  - Trinkwasser Neubau
  - Trinkwasser Bestand, Hausanschlüsseleitungen
  - Baustelleneinrichtungsfläche, auf Sanierungsbereich anzupassen
  - Grundstückseinfahrten
  - Asphaltfläche neu, Bauabschnitt A, ca. 830 m²
  - Asphaltfläche neu, Bauabschnitt B, ca. 1340 m²
  - Asphaltfläche neu, Bauabschnitt C, ca. 360 m²
  - Asphaltfläche neu gesamt, ca. 2.530 m²



Mastab 1:1000	Vorhabensträger Markt Manching
Datum 04.05.2026	Projekt Erneuerung Kanal am Keltenwall
Gezeichnet	
Bearbeitet	Planer
Plannummer 4830-613	Planinhalt Verkehrskonzept Asphaltflächenenerneuerung - Vollsperrung - Umleitung
Projektnummer 254830	